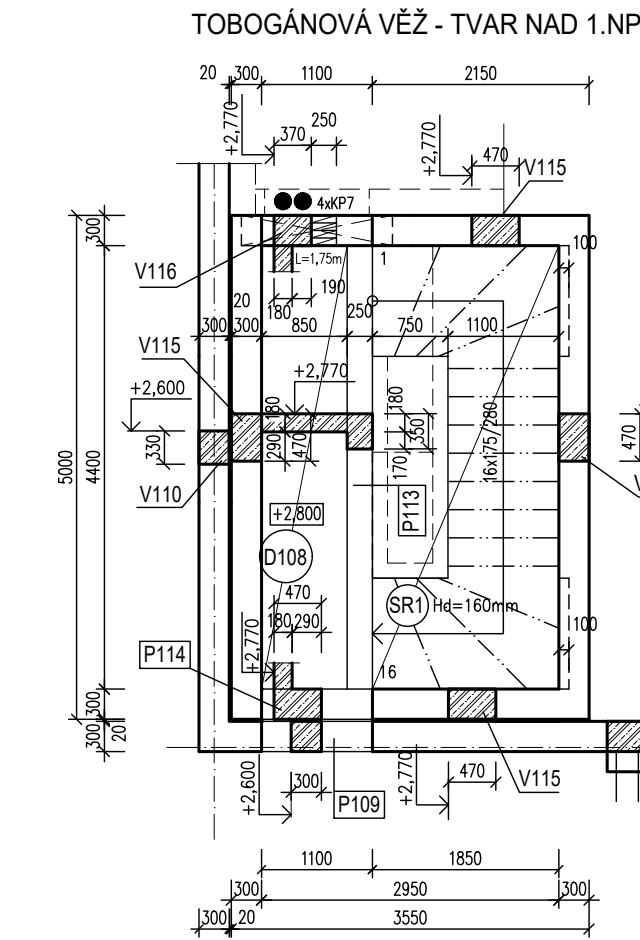
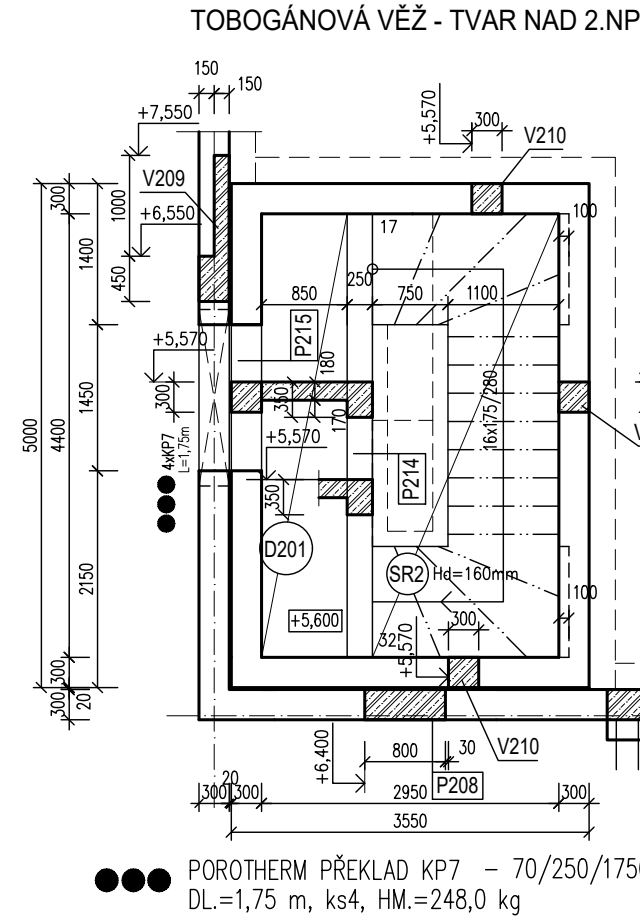
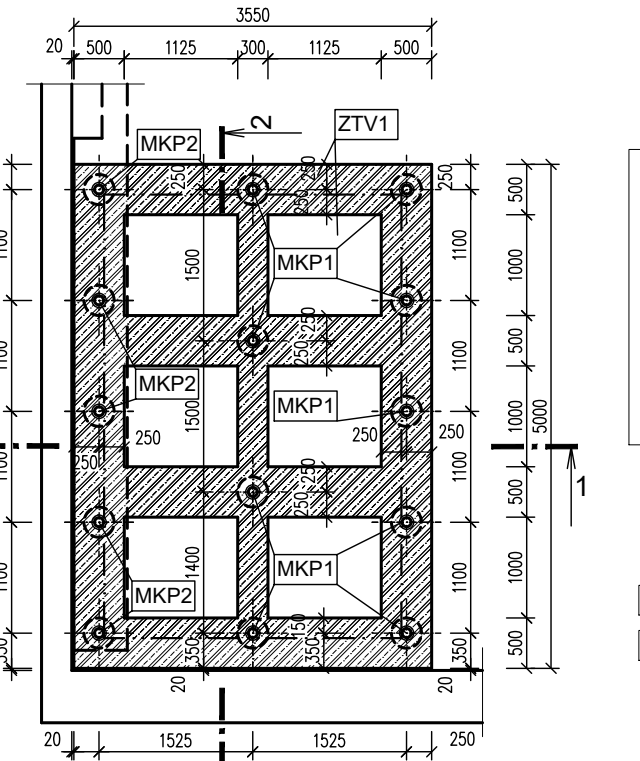


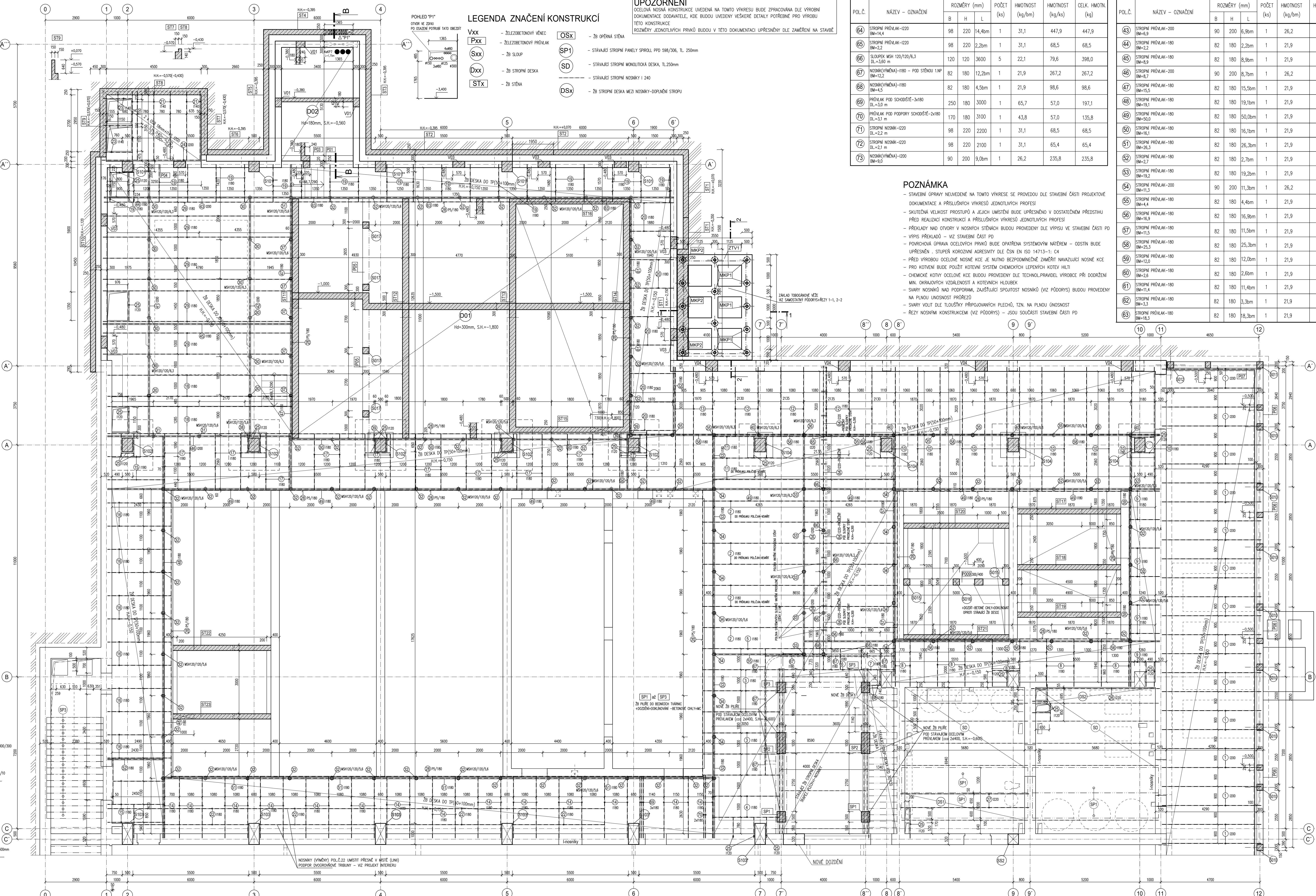
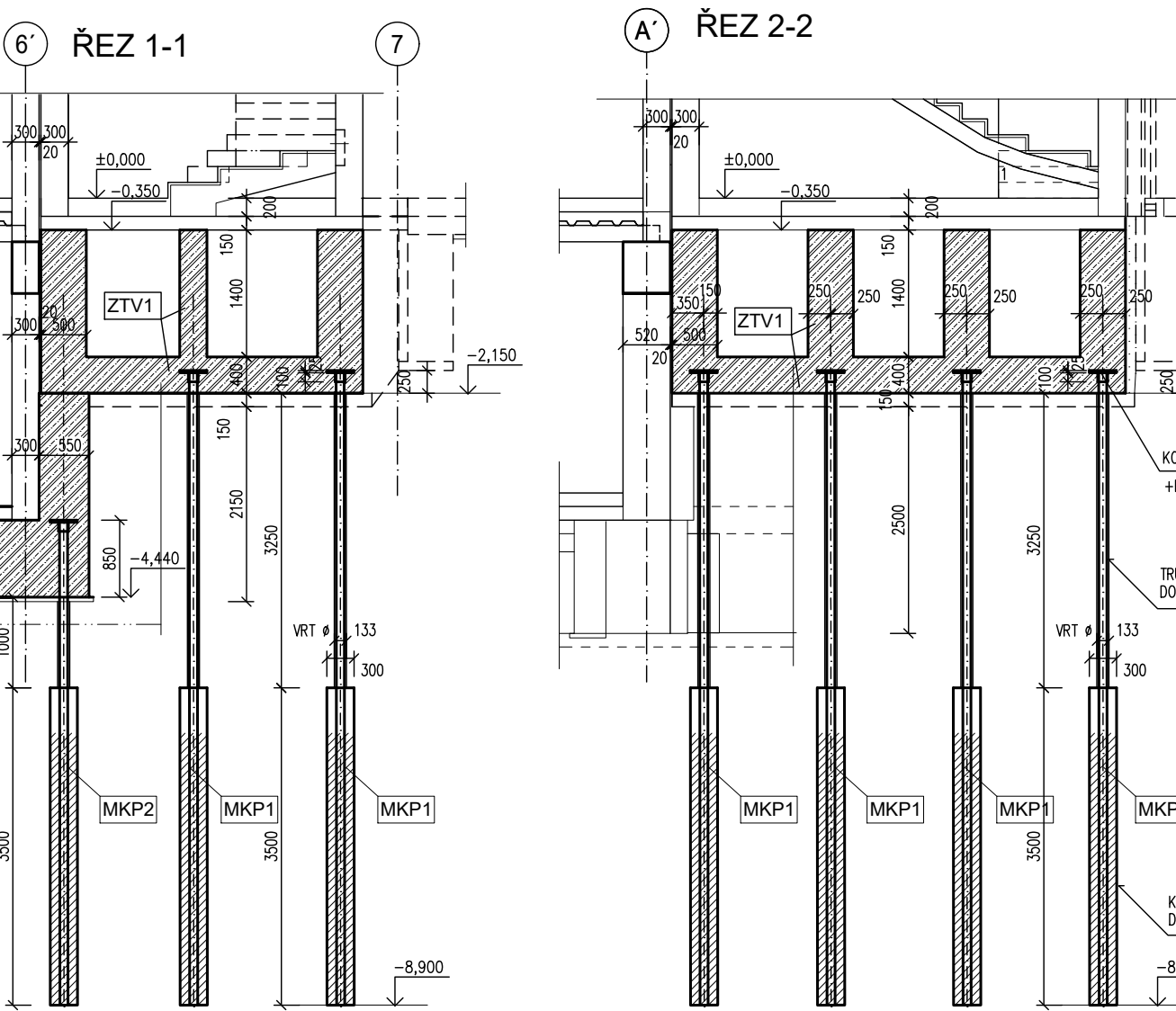
SKLADBA A TVAR NOVÝCH NOSNÝCH KONSTRUKCÍ NAD 1.PP - 2.ČÁST



ZÁKLADOVÁ KONSTRUKCE TOBOGÁNOVÉ VĚŽE
- ZÁKLADOVÁ VANA + TRÁMY + MIKROPILOTY



LEGENDA ZNAČENÍ
[MKP1] [MKP2] - MIKROPILOTY
[ZTV1] - ZÁKLADOVÁ DESKA
BETON C30/37, XC2, XA1-Dmax22-S3



LEGENDA ZNAČENÍ KONSTRUKCÍ

- Vxx - ŽELEZOBETONOVÝ VÝČEK
Px - ŽELEZOBETONOVÝ PRŮVLAK
Sxx - ŽB SLOUP
Dxx - ŽB STROPNÍ DESKA
STx - ŽB STĚNA
- OSx - ŽB OBRÁBĚNÁ STĚNA
SP1 - STAVAJÍCÍ STROPNÍ PANELE SPOLÍ PPD 589/306, TL 250mm
SD - STAVAJÍCÍ STROPNÍ MOULOTICKÁ DESKA, TL 250mm
DSx - STAVAJÍCÍ STROPNÍ NOSNÝK 1/240

UPOZORNĚNÍ
OCELOVÁ NOSNÁ KONSTRUKCE UVEDENÁ NA TOMTO VÝKRESU BUDE ZPRACOVÁNA DLE VÝROBNÍ DOKUMENTACE DODAVATELE, KDE BUDOU UVEDENY VŠECHY DETAILY POTŘEBNÉ PRO VÝROBU TĚTO KONSTRUKCE
ROZMĚRY JEDNOTLIVÝCH PRVKŮ BUDOU V TĚTO DOKUMENTACI UPŘESNĚNY DLE ZAMĚŘENÍ NA STAVĚ

VÝPIS OCELOVÝCH NOSNÍKŮ/3

POLČ.	NÁZEV - OZNAČENÍ	ROZMĚRY (mm)	POČET	HMOTNOST (kg/bm)	HMOTNOST (kg/ks)	CELK. HMOTN. (kg)
		B H L				
64	STROPNÍ PRŮVLAK-1220 BM-14,4	98 220 14,4m	1	31,1	447,9	447,9
65	STROPNÍ PRŮVLAK-1220 BM-2,2	98 220 2,2m	1	31,1	68,5	68,5
66	SLOUPEK MSH 120/120/6,3 DL=3,60 m	120 120 3600	5	22,1	79,6	398,0
67	NOSNÝK(VÝMĚNA)-180 - POD STĚNU 1NP BM=12,3	82 180 12,2m	1	21,9	267,2	267,2
68	NOSNÝK(VÝMĚNA)-180 BM=4,3	82 180 4,5m	1	21,9	98,6	98,6
69	PRŮVLAK POD SCHODIŠTĚ-3x180 DL=3,0 m	250 180 3000	1	65,7	57,0	197,1
70	PRŮVLAK POD PODPORY SCHODIŠTĚ-2x180 DL=2,2 m	170 180 3100	1	43,8	57,0	135,8
71	STROPNÍ NOSNÍK-1220 DL=2,2 m	98 220 2200	1	31,1	68,5	68,5
72	STROPNÍ NOSNÍK-1220 DL=2,2 m	98 220 2100	1	31,1	65,4	65,4
73	NOSNÝK(VÝMĚNA)-1200 BM=9,0	90 200 9,0m	1	26,2	235,8	235,8

POZNÁMKA

- STAVĚNÍ OPRAVY NEUVEDENÉ NA TOMTO VÝKRESU SE PROVEDOU DLE STAVEBNÍ ČÁSTI PROJEKTOVÉ DOKUMENTACE A PŘÍSLUŠNÝCH VÝKRESŮ JEDNOTLIVÝCH PROFESÍ
- SKUTEČNÁ VELIKOST PROSTUPŮ A JEJICH UMÍSTĚNÍ BUDE UPŘESNĚNO V DOSTATEČNĚM PŘEDSTUPU PŘED REALIZACÍ KONSTRUKCÍ A PŘÍSLUŠNÝCH VÝKRESŮ JEDNOTLIVÝCH PROFESÍ
- PŘEKLADY NAD OTVORY V NOSNÝCH STĚNÁCH BUDOU PROVĚZENY DLE VÝPISU VE STAVEBNÍ ČÁSTI PD
- VÝPIS PRŮVLAKŮ - VIZ STAVEBNÍ ČÁST PD
- POROVNÁVKA OCELOVÝCH PRVKŮ BUDE OPATŘENA SYSTÉMOVÝM NÁTĚREM - OČISTNÍ BUDE UPŘESNĚN - SUPLEK KORROZIVNÍ AGRESIVITY DLE ČSN EN ISO 14713-1-1: C4
- PŘI VÝROBĚ OCELOVÉ NOSNÉ KCE JE NUTNO BEZPĚČNĚNĚ ZAMĚŘIT NAVAZUJÍCÍ NOSNÉ KCE
- PRO KOTVENÍ BUDE POUŽITO KOTVENÍ SYSTÉM CHEMICKÝCH LEPENÝCH KOTVĚV HELI
- CHEMICKÉ KOTVY OCELOVÉ KCE BUDOU PROVĚZENY DLE TECHNICKÝCH PRAVIDEL VÝROBCE PŘI DOORŽENÍ MIN. OKRAJOVÝCH VZDÁLENOSTÍ A KOTVENÍCH HLUBEK
- SVARÝ NOSNÝK NAD PODPORYMI, ZAJIŠTUJÍCÍ SPOJITOST NOSNÝKŮ (VIZ PŮDORYS) BUDOU PROVĚZENY NA PLNOU UNESKOVOST PŘEDŽÍTO
- SVARÝ VOLT DLE TLUSTOTY PŘÍPOJNÝCH PLECHŮ, TZN. NA PLNOU UNESKOVOST
- REZY NOSNÝMI KONSTRUKCEMI (VIZ PŮDORYS) - JSOU SOUČÁSTÍ STAVEBNÍ ČÁSTI PD

VÝPIS OCELOVÝCH NOSNÍKŮ/2

POLČ.	NÁZEV - OZNAČENÍ	ROZMĚRY (mm)	POČET	HMOTNOST (kg/bm)	HMOTNOST (kg/ks)	CELK. HMOTN. (kg)
		B H L				
43	STROPNÍ PRŮVLAK-200 BM=6,0	90 200 6,0m	1	26,2	180,8	180,8
44	STROPNÍ PRŮVLAK-180 BM=4,3	82 180 2,2m	1	21,9	48,2	48,2
45	STROPNÍ PRŮVLAK-180 BM=8,0	82 180 8,0m	1	21,9	194,9	194,9
46	STROPNÍ PRŮVLAK-200 BM=12,3	90 200 8,7m	1	26,2	228,0	228,0
47	STROPNÍ PRŮVLAK-180 BM=15,5	82 180 15,5m	1	21,9	339,5	339,5
48	STROPNÍ PRŮVLAK-180 BM=19,1	82 180 19,1m	1	21,9	418,3	418,3
49	STROPNÍ PRŮVLAK-180 BM=19,1	82 180 50,0m	1	21,9	1095,0	1095,0
50	STROPNÍ PRŮVLAK-180 BM=16,1	82 180 16,1m	1	21,9	352,6	352,6
51	STROPNÍ PRŮVLAK-180 BM=26,3	82 180 26,3m	1	21,9	576,0	576,0
52	STROPNÍ PRŮVLAK-180 BM=11,3	82 180 2,7m	1	21,9	59,2	59,2
53	STROPNÍ PRŮVLAK-180 BM=19,2	82 180 19,2m	1	21,9	420,5	420,5
54	STROPNÍ PRŮVLAK-200 BM=11,3	90 200 11,3m	1	26,2	296,1	296,1
55	STROPNÍ PRŮVLAK-180 BM=4,4	82 180 4,4m	1	21,9	96,4	96,4
56	STROPNÍ PRŮVLAK-180 BM=16,9	82 180 16,9m	1	21,9	370,1	370,1
57	STROPNÍ PRŮVLAK-180 BM=11,3	82 180 11,5m	1	21,9	251,9	251,9
58	STROPNÍ PRŮVLAK-180 BM=25,3	82 180 25,3m	1	21,9	554,1	554,1
59	STROPNÍ PRŮVLAK-180 BM=12,0	82 180 12,0m	1	21,9	262,8	262,8
60	STROPNÍ PRŮVLAK-180 BM=2,6	82 180 2,6m	1	21,9	57,0	57,0
61	STROPNÍ PRŮVLAK-180 BM=11,4	82 180 11,4m	1	21,9	250,0	250,0
62	STROPNÍ PRŮVLAK-180 BM=3,3	82 180 3,3m	1	21,9	72,3	72,3
63	STROPNÍ PRŮVLAK-180 BM=18,3	82 180 18,3m	1	21,9	400,8	400,8

VÝPIS OCELOVÝCH NOSNÍKŮ/1

POLČ.	NÁZEV - OZNAČENÍ	ROZMĚRY (mm)	POČET	HMOTNOST (kg/bm)	HMOTNOST (kg/ks)	CELK. HMOTN. (kg)
		B H L				
1	STROPNÍ NOSNÍK 1-200 DL=4,7 m	90 200 4700	33	26,2	123,2	4065,6
2	STROPNÍ NOSNÍK 1-180 DL=3,7 m	82 180 3700	7	21,9	27,3	1425,9
3	STROPNÍ NOSNÍK 1-180 DL=3,7 m	82 180 3700	6	21,9	81,1	486,6
4	STROPNÍ NOSNÍK 1-180 DL=3,2 m	82 180 3200	2	21,9	70,1	140,2
5	STROPNÍ NOSNÍK 1-180 DL=3,2 m	82 180 9200	1	21,9	201,5	201,5
6	STROPNÍ NOSNÍK 1-180 DL=3,9 m	82 180 3900	1	21,9	85,4	85,4
7	STROPNÍ NOSNÍK 1-180 DL=3,9 m	82 180 1400	1	21,9	30,7	30,7
8	STROPNÍ NOSNÍK 1-180 DL=2,3 m	82 180 2300	10	21,9	50,4	504,0
9	STROPNÍ NOSNÍK 1-180 DL=1,5 m	82 180 1500	7	21,9	32,9	230,3
10	STROPNÍ NOSNÍK 1-180 DL=1,5 m	82 180 5900	13	21,9	129,3	1680,9
11	STROPNÍ NOSNÍK 1-180 DL=8,7 m	82 180 8700	3	21,9	190,6	571,8
12	STROPNÍ NOSNÍK 1-180 DL=8,7 m	82 180 3300	7	21,9	72,3	506,1
13	STROPNÍ NOSNÍK 1-180 DL=5,9 m	82 180 5900	3	21,9	129,2	387,6
14	STROPNÍ NOSNÍK 1-180 DL=3,0 m	82 180 3000	26	21,9	65,7	1709,0
15	STROPNÍ NOSNÍK 1-180 DL=2,7 m	82 180 2700	5	21,9	59,2	236,0
16	STROPNÍ NOSNÍK 1-180 DL=3,05 m	82 180 3050	12	21,9	66,8	801,6
17	STROPNÍ NOSNÍK 1-180 DL=2,7 m	82 180 2700	20	21,9	59,2	1184,0
18	STROPNÍ NOSNÍK 1-180 DL=2,8 m	82 180 8800	4	21,9	192,8	772,0
19	STROPNÍ NOSNÍK 1-180 DL=1,8 m	82 180 1800	21	21,9	39,5	829,5
20	STROPNÍ NOSNÍK 1-180 DL=1,8 m	82 180 2100	9	21,9	46,0	414,0
21	STROPNÍ NOSNÍK 1-140 DL=3,35 m	66 140 3350	6	14,3	47,9	287,4
22	NOSNÝK(VÝMĚNA) 1-180 DL=1,4 m	82 180 46,0m	1	21,9	1007,4	1007,4
23	STROPNÍ NOSNÍK 1-140 DL=1,4 m	66 140 1400	3	14,3	20,0	60,0
24	STROPNÍ NOSNÍK 1-200 DL=4,9 m	90 200 4900	1	26,2	128,4	128,4
25	STROPNÍ NOSNÍK - VÝMĚNA 1-120 DL=6,0 m	58 120 60,0m	1	11,2	672,0	672,0
26	STROPNÍ NOSNÍK 1-220 DL=6,1 m	98 220 6100	1	31,1	189,7	189,7
27	STROPNÍ NOSNÍK 1-220 DL=6,1 m	98 220 6100	6	31,1	188,7	1138,2
28	LOUPLID PŘESADIVA OCH020 - PS/180 BM=18,0	5 180 185,0m	1	7,1	1313,5	1313,5
29	STROPNÍ NOSNÍK 1-180 DL=9,0 m	82 180 9000	9	21,9	197,1	1773,9
30	SLOUPEK MSH 120/120/6,3 DL=3,77 m	120 120 3770	12	22,1	83,3	999,6
31	SLOUPEK MSH 120/120/5,6 DL=2,87 m	120 120 2870	3	19,9	57,1	171,3
32	SLOUPEK MSH 120/120/5,6 DL=2,89 m	120 120 2890	68	19,9	57,5	3910,0
33	SLOUPEK MSH 120/120/6,3 DL=3,42 m	120 120 3420	5	22,1	75,6	378,0
34	SLOUPEK MSH 120/120/5,6 DL=3,44 m	120 120 3440	12	19,9	68,5	822,0
35	SLOUPEK MSH 120/120/6,3 DL=2,87 m	120 120 2890	7	22,1	63,9	447,3
36	SLOUPEK MSH 120/120/5,6 DL=2,87 m	120 120 2870	1	22,1	63,5	63,5
37	SLOUPEK MSH 120/120/5,6 DL=3,79 m	120 120 3790	5	19,9	75,5	377,5
38	SLOUPEK MSH 120/120/5,6 DL=1,72 m	120 120 1720	1	19,9	34,3	34,3
39	SLOUPEK MSH 120/120/5,6 DL=1,74 m	120 120 1740	6	19,9	34,7	208,2
40	SLOUPEK MSH 120/120/6,3 DL=1,74 m	120 120 1740	4	22,1	38,5	154,0
41	STROPNÍ PRŮVLAK-200 BM=13,0	90 200 13,0m	1	26,2	340,6	340,6
42	STROPNÍ PRŮVLAK-200 BM=11,4	90 200 11,4m	1	26,2	298,7	298,7

HMOTNOST 1+2/	39 616,0 kg
HMOTNOST - REZERVA 10% (spojovací, kotvení a pomocný materiál)	3 962,0 kg
HMOTNOST-CELKEM	43 578,0 kg

VÝPIS TRAPÉZOVÉHO PLECHU
-TRAPÉZOVÝ PLECH TP50/250/1,0, M2=815,0x1,15=938,0 (VČETNĚ REZERVY NA PŘESAHY)

BETON: C25/30 XC1- Dmax22-S3 -VODĚVNÉ KONSTRUKCE-POHLEDYVÝ BETON
C30/37 XC1- Dmax22-S3- SLOUPY
OCEL B500B(R), kari síť B500A
S235JR - konstrukce, S320GD - trapézový plech

OZN.	ZMĚNA	DATUM	PROVEDL.	KONTROLA
VYPRACOVAL	ING. MILAN PETRŮ			
PROJEKTANT	ING. MILAN PETRŮ			
SCHVÁLIL	ING. MICHAL ONDROUSEK			
KONTROLOVAL	ING. MICHAL ONDROUSEK			
INVESTOR	Město Brěclav		ÚČEL	PROVÁDĚNÍ STAVBY
MÍSTO STAVBY	Fibřichova 3385/1, 690 02 Brěclav		Č. ZAK.	11210-003-001
STAVBA	PD - REKONSTRUKCE MĚSTSKÉHO KOUPALIŠTĚ V BRĚCLAVI		ARCHIVNÍ ČÍSLO	HP4-1-99697
	SO02 KRYTÝ BAZÉN		LISTU 1	POČET A4 12
	STAVEBNĚ KONSTRUKČNÍ ŘEŠENÍ		MĚŘÍTKO	POŘADOVÉ Č.
	SKLADBA A TVAR NOSNÝCH KCI NAD 1.PP-2.ČÁST		1:50	04